



UNIVERSIDAD DE GUADALAJARA

VICERRECTORÍA EJECUTIVA / COORDINACIÓN GENERAL DE TECNOLOGÍAS DE INFORMACIÓN

INSTRUCTIVO PARA USUARIO

Configuración de Microsoft Office Outlook 2011 en MAC OS X

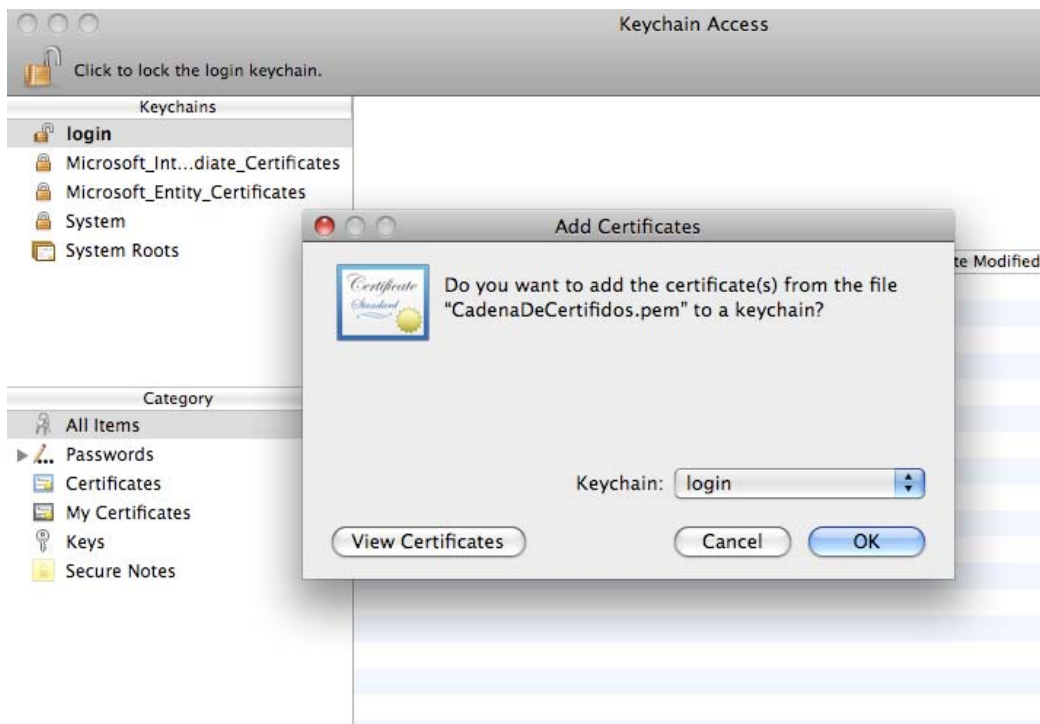
1. Conseguir y tener en el equipo a instalar, los certificados de la entidad a confiar, para UDGNET de la Universidad de Guadalajara se consiguen en un archivo "certnew.p7b" en <https://udgsec.udg.edu.mx/certsrv> con tu login de correo o en el ServiceDesk 31342222 ext12221 te lo pueden facilitar
2. Salir y cerrar la aplicación MS Office Outlook 2011 en MAC OS X
3. Desconectar la computadora de la Red de Computo, (desconectar el cable de red o desactivar la tarjeta de red si es inalámbrica)
4. Instalar los certificados digitales:
Dar doble clic sobre el archivo con la extensión .p7b



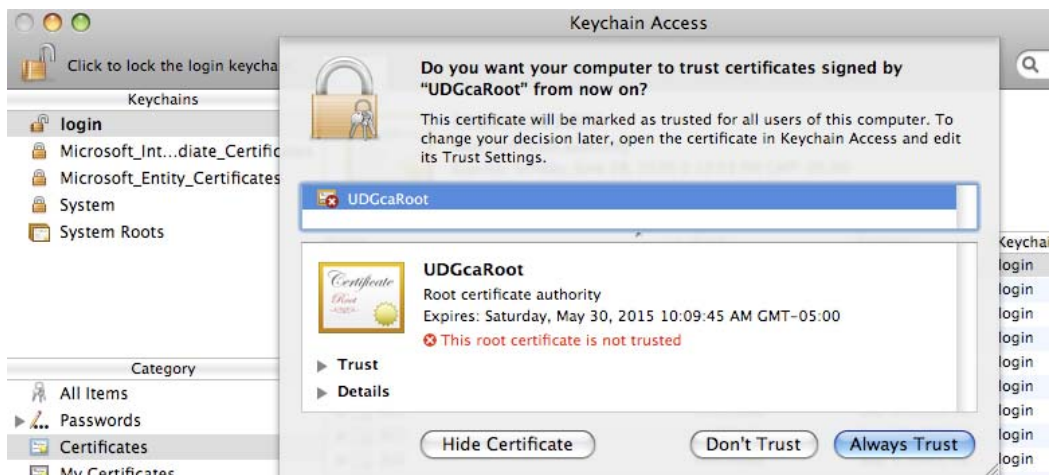
certnew.p7b



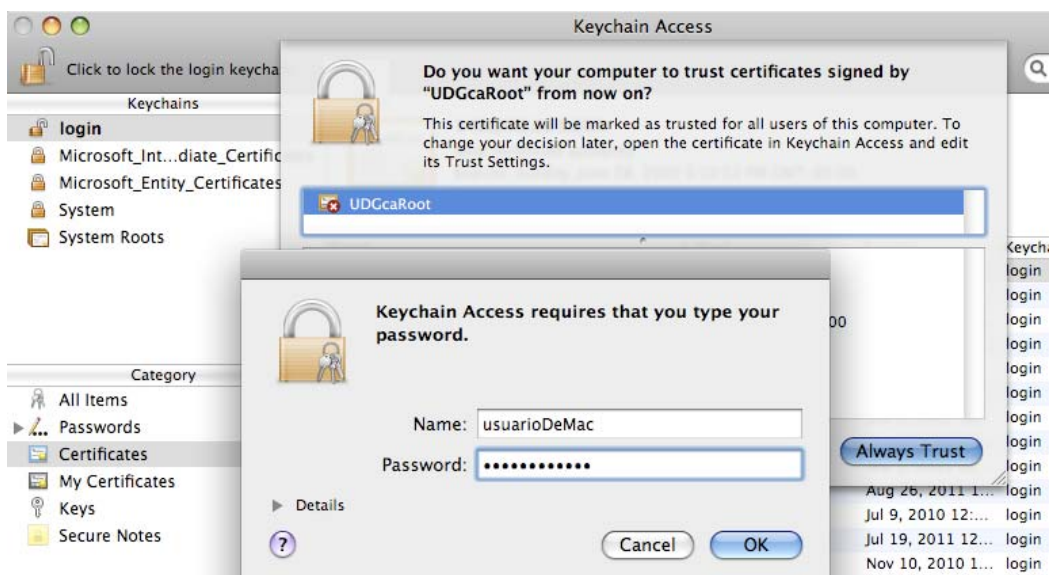
5. Se abre la aplicación "Keychain Access", elegir el repositorio predeterminado "login" y seleccionar "OK"



6. La aplicación nos informa que el certificado no es de confianza, seleccionar la opción “Always Trust”



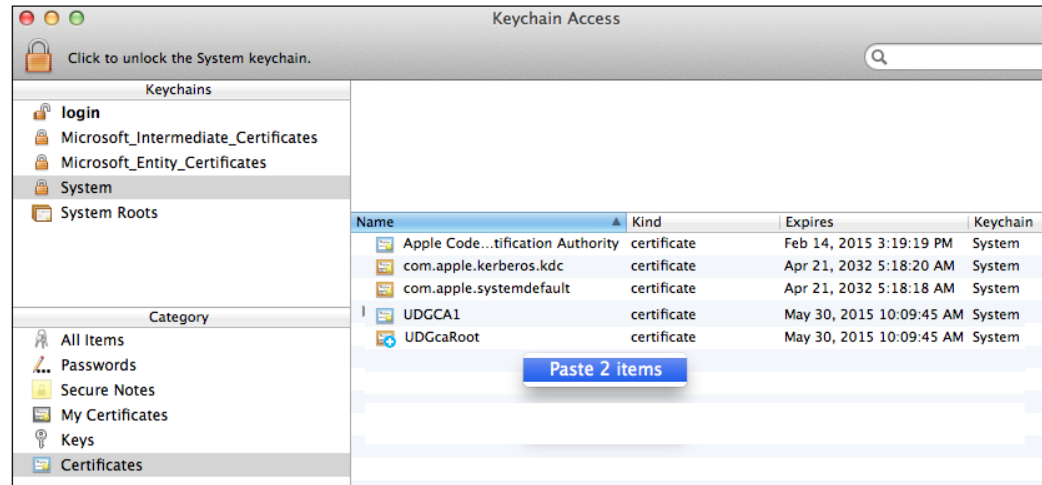
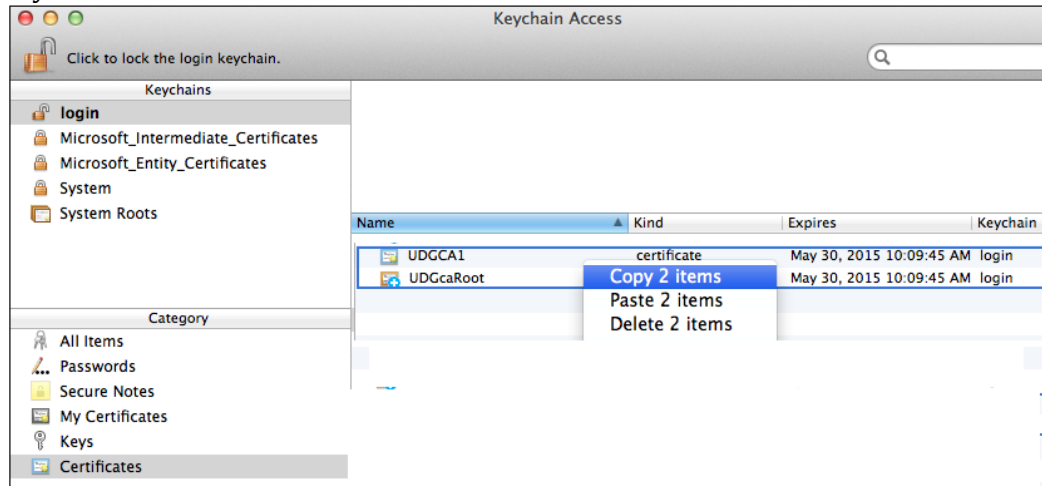
7. El sistema nos pide usuario y password del sistema operativo para aplicar los cambios , escribirlos, seleccionar “OK” y salir de la aplicación





INSTRUCTIVO PARA USUARIO

8. En este momento es necesario seleccionar y copiar de este contenedor “login” los dos certificados que se acaban de instalar hacia el contenedor “system”





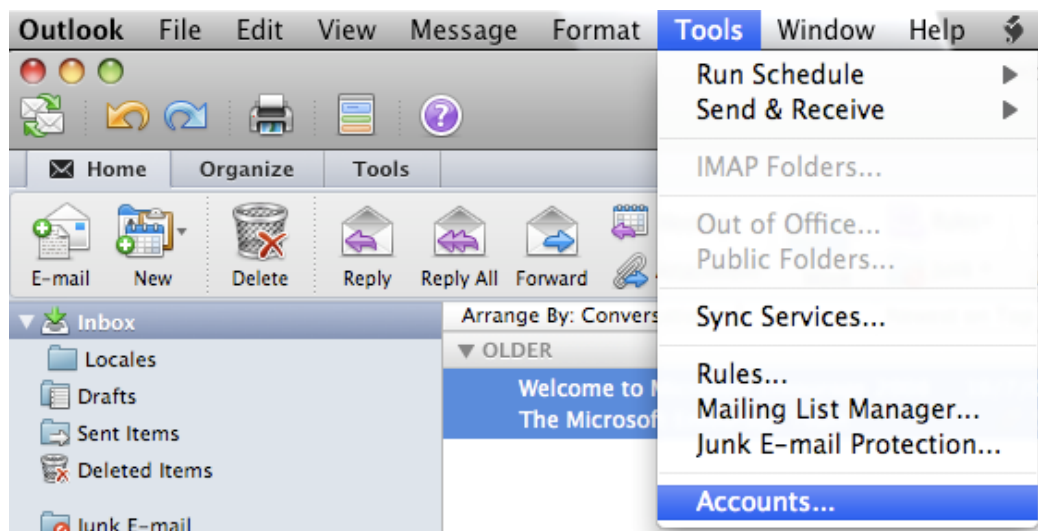
UNIVERSIDAD DE GUADALAJARA

VICERRECTORÍA EJECUTIVA / COORDINACIÓN GENERAL DE TECNOLOGÍAS DE INFORMACIÓN

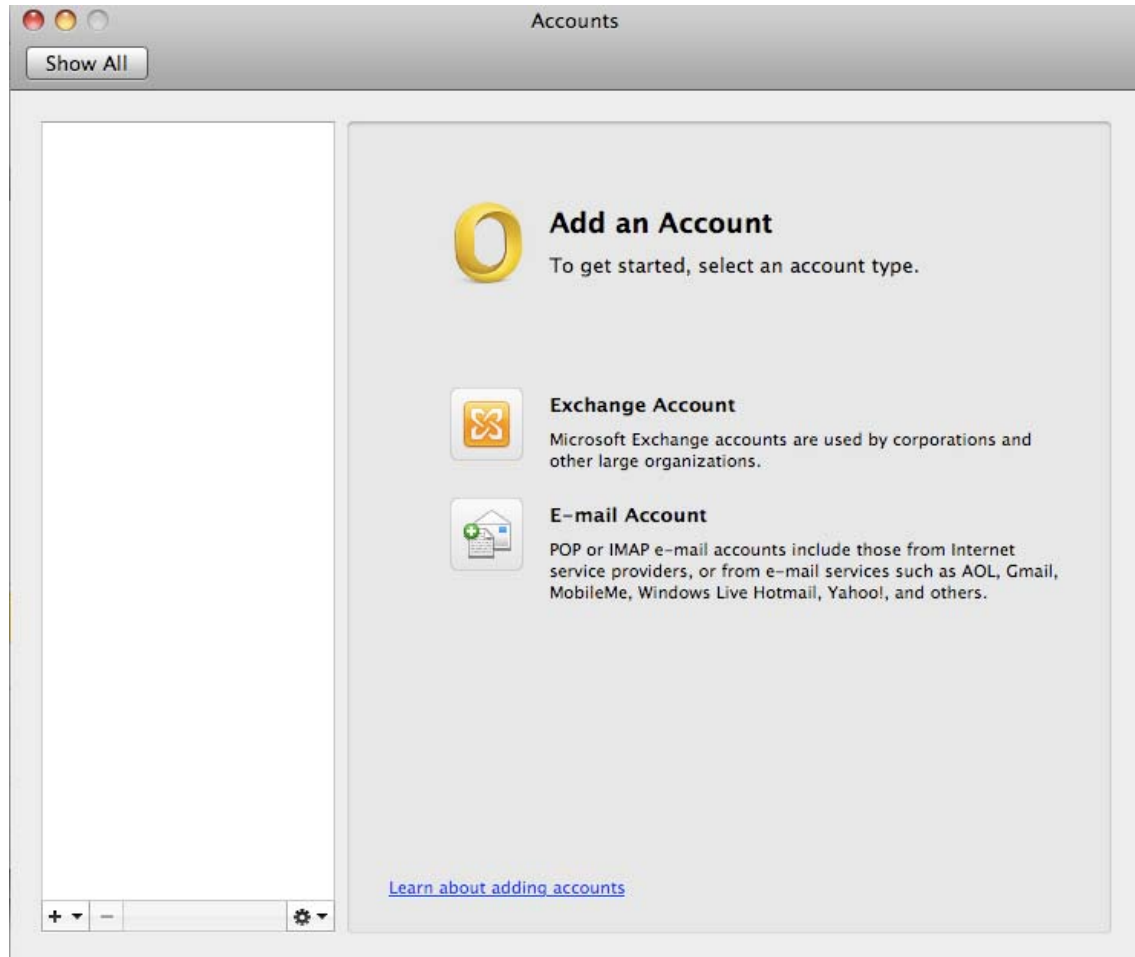
INSTRUCTIVO PARA USUARIO

9. Activar nuevamente la conexión a Red de Computo o conectar el cable de Red a la computadora

10. Abrir la aplicación MS Office Outlook 2011
Seleccionar la opción "Accounts" dentro del menu "Tools"



11. Seleccionar la opción, "Exchange Account"





UNIVERSIDAD DE GUADALAJARA

VICERRECTORÍA EJECUTIVA / COORDINACIÓN GENERAL DE TECNOLOGÍAS DE INFORMACIÓN

INSTRUCTIVO PARA USUARIO

12. Proporcionar la información de la cuenta de correo:

E-mail address: pruebacgti@redudg.udg.mx

Authentication: User Name and Password

User Name: udgnet\pruebacgti

Password: *****

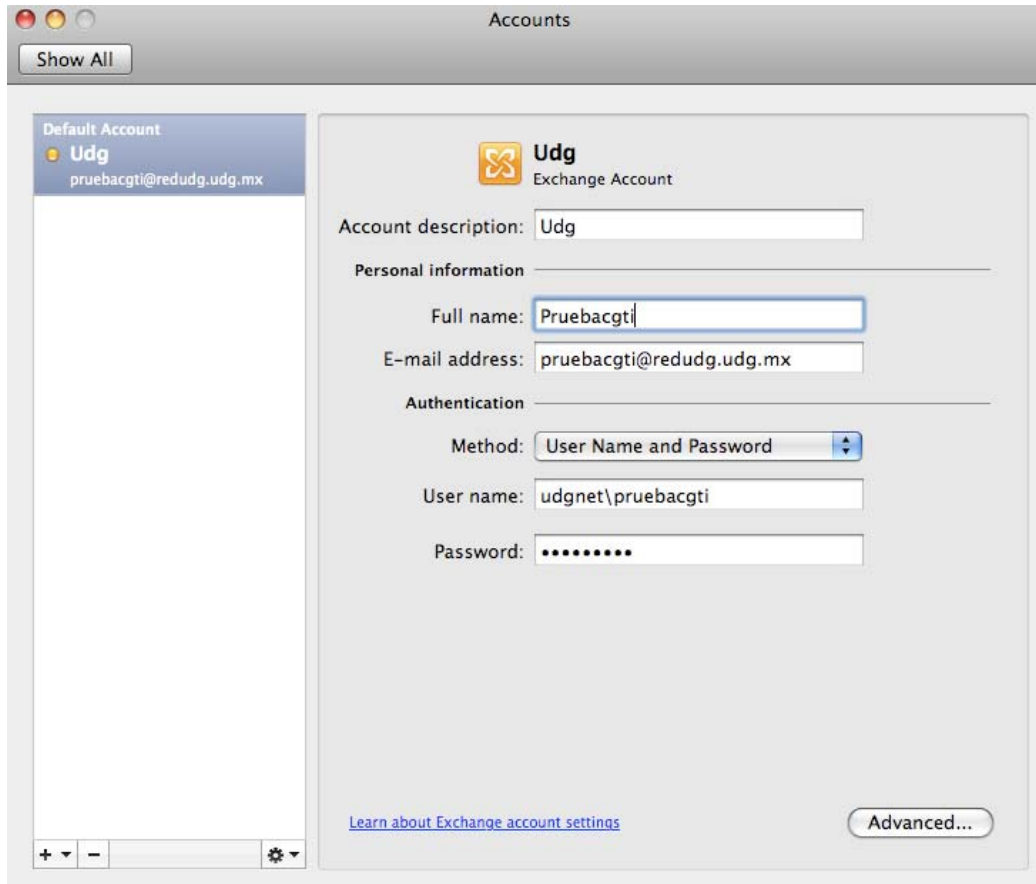
Quitar la selección en la opción de “Configure automatically”, definir el nombre del servidor

Server: <https://correo.udg.mx>

Seleccionar la opción “Add Account”



13. Verificar la información y elegir la opción “Advanced...”

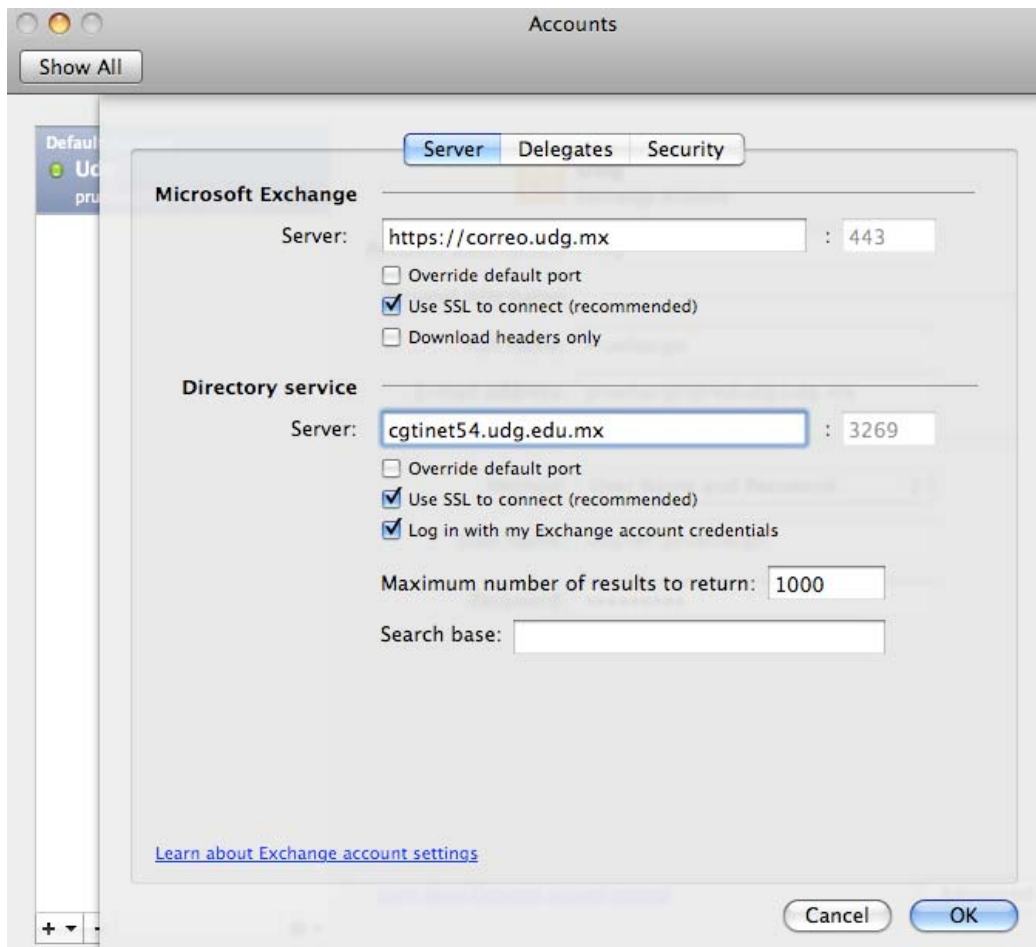


14. Verificar el servidor de Microsoft Exchange, y definir el servidor de “Directory service”

Server: cgtinet54.udg.edu.mx

Use SSL

Seleccionar “OK”



15. Salir de las ventanas de configuración y regresar a la pantalla principal de Outlook seleccionar la carpeta “Inbox” del correo FIN